



ESRP de l'APSAH

17 route de Rignac – 87700 AIXE-SUR-VIENNE

Téléphone : 05 55 70 23 84

CONTACT : esrp@apsah.asso.fr

Renseignements, visites et inscriptions :

Chantal RULMONT

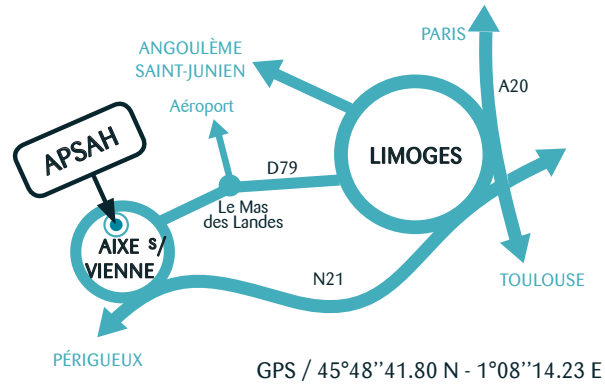
crulmont@apsah.asso.fr - 06 85 07 88 82



Pour venir nous rencontrer ...

De Limoges prendre la direction d'Aixe-sur-Vienne :

- soit par la D79 en passant par le Mas des Landes puis prendre la 1ère à droite et suivre les panneaux APSAH,
- soit par la RN21 puis en arrivant à Aixe-sur-Vienne, au 1er feu, prendre à droite puis suivre les panneaux APSAH.



Découvrez la formation APD sur notre site Internet



<https://www.apsah.asso.fr/>

L'établissement dispose d'un internat et d'un service de restauration, d'un service de transport collectif, d'un accès Internet, d'une bibliothèque audio et braille, d'une salle de sport ...

L'équipe socio-éducative propose des animations culturelles et sportives les soirs et les week-ends.

Établissement et service de réadaptation professionnelle

ESRP de l'APSAH

17 route de Rignac - 87700 AIXE-SUR-VIENNE

Téléphone : 05 55 70 23 84

Courriel: esrp@apsah.asso.fr



AUXILIAIRE EN PROTHÈSE DENTAIRE



Association pour la Promotion Sociale des Aveugles et autres Handicapés

Le métier

L'auxiliaire en prothèse dentaire est un spécialiste dont l'activité consiste à analyser les cas prothétiques, à concevoir, réparer, réaliser la fabrication et assurer la mise sur le marché des dispositifs médicaux sur mesure, prothèses et orthèses dentaires.

Métier à la fois artisanal et employant des technologies de pointe, son domaine d'intervention est celui de l'esthétique et du fonctionnel dans la fabrication du dispositif médical sur mesure qu'est la prothèse dentaire.

Le métier d'auxiliaire en prothèse dentaire nécessite dextérité, minutie, patience ainsi qu'un sens de l'observation et des capacités de reproduction.

La formation

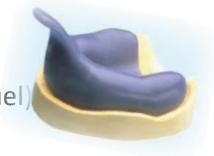
Les matières d'enseignement général : français, histoire, Les savoirs de base appliqués au secteur professionnel : mathématiques / sciences, méthodologie et vocabulaire technique, outils numériques et bureautique, ...

Les matières d'enseignement technique : analyse, réalisation et mise en oeuvre.

Techniques enseignées

Activité adjointe :

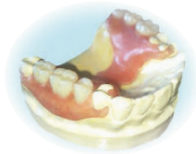
PEI (Porte empreinte individuel)



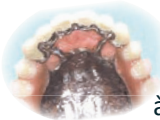
Cire d'occlusion



Prothèse partielle adjointe (PPA) en résine



ou prothèse partielle à infrastructure métallique



Prothèse adjointe totale (PAT)



Activité conjointe :

Modelage



Couronne coulée et bridge tout métal



Armature céramique et céramique

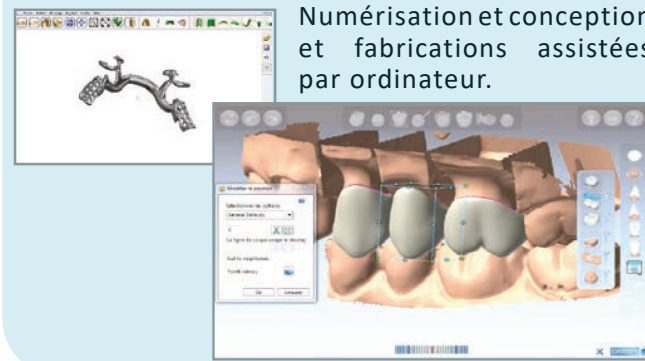


Faux moignon



Activité CAO :

Numérisation et conception et fabrications assistées par ordinateur.



La validation

Formation validée par :

- Titre professionnel « Auxiliaire en prothèse dentaire » - niveau 3 - homologué par le ministère du travail.

Possibilité d'obtenir par validation des acquis de l'expérience (VAE) le titre « Auxiliaire en prothèse dentaire ».

Le public

La formation est accessible à un public mixte, travailleur handicapé, à **partir de 16 ans**, sur décision de la MDPH.



La durée de la formation

La durée de la formation est de 21 mois, avec :

- 8 à 10 semaines de périodes d'application en entreprise en 1ère année,
- 4 semaines de périodes d'application en entreprise en 2ème année.

Les effectifs

Les effectifs sont de 16 stagiaires.

