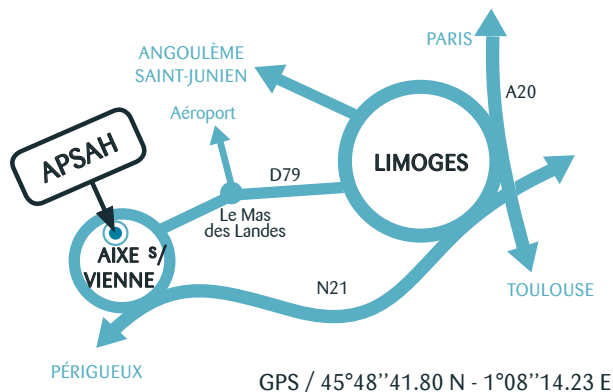




## Pour venir nous rencontrer ...

De Limoges prendre la direction d'Aixe-sur-Vienne :

- soit par la D79 en passant par le Mas des Landes puis prendre la 1ère à droite et suivre les panneaux APSAH,
- soit par la RN21 puis en arrivant à Aixe-sur-Vienne, au 1er feu, prendre à droite puis suivre les panneaux APSAH.



Établissement et service de réadaptation professionnelle

ESRP de l'APSAH

17 route de Rignac - 87700 AIXE-SUR-VIENNE

Téléphone : 05 55 70 23 84

Télécopie : 05 55 70 24 25

Courriel: [esrp@apsah.asso.fr](mailto:esrp@apsah.asso.fr)



ESRP de l'APSAH

17 route de Rignac – 87700 AIXE-SUR-VIENNE

Téléphone : 05 55 70 23 84

Télécopie : 05 55 70 24 25

CONTACT : [esrp@apsah.asso.fr](mailto:esrp@apsah.asso.fr)



## SERVICE ACCOMPAGNEMENT

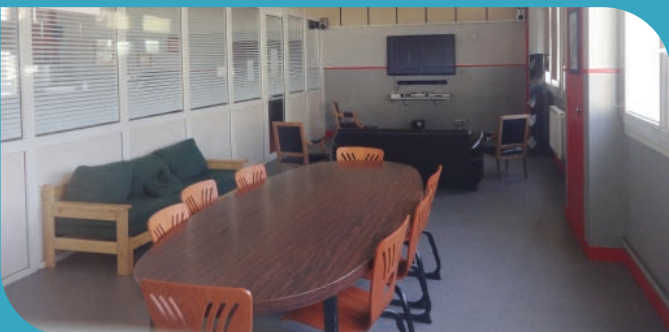
<https://www.apsah.asso.fr/>

L'établissement dispose d'un internat et d'un service de restauration, d'un service de transport collectif, d'un accès Internet, d'une bibliothèque audio et braille, d'une salle de sport ...

L'équipe socio-éducative propose des animations culturelles et sportives les soirs et les week-ends.

# APSAH

Association pour la **P**romotion **S**ociale  
des **A**veugles et autres **H**andicapés



# Le service accompagnement de l'ESRP de l'APSAH, c'est ...

## Des actions

La formation seule ne suffit pas à l'insertion socioprofessionnelle. L'établissement a mis en place un accompagnement vers l'emploi dont la mission est :

- l'aide aux stagiaires dans l'élaboration et la réalisation de leur projet professionnel pendant tout le parcours de formation.
- l'accueil des nouveaux stagiaires inscrits dans un parcours de reclassement professionnel lors d'un entretien d'entrée.
- l'accompagnement global sur les 3 axes du projet d'insertion du stagiaire :
  - ↳ Projet professionnel
  - ↳ Projet de formation
  - ↳ Projet de vie
- l'accompagnement dans la recherche et la réalisation de stages, analyse et exploitation de ces périodes dans le cadre du projet professionnel, avec deux principaux types de stages :
  - ↳ d'observation et de découverte du métier, préconisé pour les stagiaires en recherche d'orientation
  - ↳ d'application, visant à mettre en pratique les acquis prévus dans les référentiels de formation qualifiante.
- l'appropriation des méthodes de la dynamique de recherche d'emploi (plus particulièrement dans les parcours de formations qualifiantes), conseils et appuis techniques à l'embauche (élaboration et/ou mise à jour du curriculum vitae, mise en forme de lettres de motivation, simulation d'entretiens d'embauche). Méthodologies de prospection dans le cadre d'une future recherche d'emploi...

## Une équipe pluridisciplinaire

### ▪ Ergothérapeute

Le travail de l'ergothérapeute se situe au niveau des occupations quotidiennes ou habitudes de vie de la personne. Il (elle) propose des interventions axées sur le recouvrement d'une autonomie optimale afin que la personne puisse intégrer ou réintégrer ses rôles dans son milieu de vie. Il (elle) recommande l'aménagement de la tâche, pour que la personne poursuive ses habitudes de vie de la façon la plus autonome, productive et satisfaisante possible.

### ▪ Assistant(e) social(e)

Il (elle) assure une mission d'information sur les droits (handicap, transport, logement, matériel...), les dispositifs d'aides financières. Il (elle) propose un accompagnement administratif pour l'accès aux droits (Pôle Emploi, AAH, ASP, CAF,..) et une aide à l'élaboration des dossiers. Il (elle) a également une mission d'écoute et de soutien ainsi qu'une mission d'accompagnement à l'insertion sociale afin d'aider les personnes dans la construction de leurs projets, en collaboration avec les équipes enseignantes. Il (elle) participe à la préparation, l'organisation et la mise en œuvre de la sortie du stagiaire de l'ESRP.

### ▪ Chargé(e) d'insertion

Il (elle) assure une mission d'accompagnement dans la construction du projet professionnel. Il (elle) apporte une aide à l'inscription aux concours, à la construction de projets de formation complémentaire et/ou de réorientation. Il (elle) informe sur les dispositifs de réinsertion de droit commun, renseigne sur la création d'entreprise, intervient dans le suivi de candidature (emploi, formations complémentaires), et assure la mise en relation avec les entreprises.

### ▪ Psychologue du travail

Il (elle) assure un suivi individuel en coordination avec les équipes de formation, ainsi qu'une aide personnalisée dans le cadre d'un travail de dynamique individuelle (rencontre sur leur lieu de formation et/ou en entretien individuel).

Il (elle) propose également soutien et guidance pour :

- ↳ aider les personnes à trouver leur voie en facilitant l'expression de leur désir professionnel,
- ↳ identifier avec eux leurs ressources, leurs points d'appui et leurs écueils dans leur future réinsertion professionnelle en respectant l'unicité de la personne.

### ▪ Médecin et psychiatre

Ils (elles) assurent une mission d'expertise et d'accompagnement.



### ➕ Après la formation ...

Le stagiaire bénéficie d'un suivi par le service accompagnement pendant 12 mois à raison d'un contact par trimestre. Il peut être sollicité par d'anciens stagiaires et par les différentes structures de suivi dont il dépend.

L'accompagnement proposé se fait en collaboration avec l'équipe pédagogique.